

KLÍČOVÉ INFORMACE PRO INVESTORY

V tomto sdělení investor nalezne klíčové informace o fondu. Nejde o propagační sdělení; poskytnutí těchto informací vyžaduje zákon. Účelem je pomoci Vám lépe pochopit způsob investování do tohoto fondu a rizika s tím spojená. Pro informované rozhodnutí, zda investici do tohoto fondu provést, Vám doporučujeme se s tímto dokumentem seznámit.

ČSOB AKCIOVÝ MIX, ČSOB ASSET MANAGEMENT, A.S., INVESTIČNÍ SPOLEČNOST, OTEVŘENÝ PODÍLOVÝ FOND (dále jen „fond“)

ISIN: 770000001170

Investiční společnost, která obhospodaruje fond (správcovská společnost):

ČSOB Asset Management, a.s., investiční společnost, IČ 25677888 (dále také jen „Společnost“)

INVESTIČNÍ STRATEGIE

Cílem fondu je dosahovat výnosu investováním svého majetku do akcií obchodovaných na světových trzích, a to zejména na trzích USA, Evropy a Asie. Konkrétní informace o aktuální investiční strategii je možné získat na www.csob.cz.

Fond může dále investovat např. do cenných papírů fondů kolektivního investování či zajišťovacích finančních derivátů (odvozených investičních nástrojů) a ukládat peníze na účty u bank.

Fond je aktivně spravován v rámci schválené investiční strategie.

Fond nekopíruje ani nesleduje žádnou oficiálně stanovenou referenční hodnotu (index).

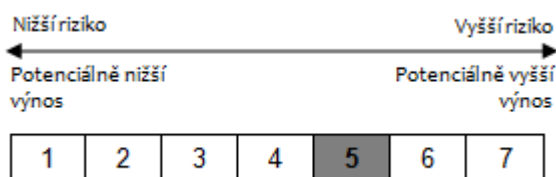
Dividendy (podíly na zisku) nejsou v průběhu trvání investice vypláceny, neboť fond své výnosy reinvestuje.

Upozornění:

Tento fond nemusí být vhodný pro investory, kteří plánují získat zpět své investované peněžní prostředky v době kratší než sedm let, a pro investory neobeznámené s riziky spojenými s investicemi na akciových trzích.

Podílové listy fondu jsou vydávány a odkupovány obvykle každý pracovní den za aktuální hodnotu stanovenou k obchodnímu dni určenému podle statutu fondu. Další informace jsou uvedeny v kapitole 12 statutu fondu.

RIZIKOVÝ PROFIL



Fond byl zařazen do rizikové skupiny 5. Tento údaj označuje jak potenciální výnos investice, tak související rizikovost fondu. Čím vyšší toto číslo je, tím vyšší může být výnos, ale tím je také tento výnos méně předvídatelný a investor tedy může utrpět i ztrátu. Ani nejnižší číslo neznamena, že je investice zcela bez rizika, naznačuje však, že v porovnání s vyššími čísly tato investice nabízí sice nižší, ale předvídatelnější výnos.

Tato hodnota je stanovena na základě údajů z minulosti, které nejsou vždy spolehlivým vodítkem, pokud jde o rizikový profil fondu do budoucna.

Ukazatel rizika a výnosu se pravidelně přehodnocuje a jeho hodnota se proto může zvyšovat i snižovat.

Údaj se vypočítává pro investora investujícího v CZK.

Zařazení fondu do rizikové skupiny 5 odpovídá historické proměnlivosti hodnoty podílových listů způsobené umístěním aktiv zejména do amerických akcií.

Rizika, která investor podstupuje při investování do tohoto fondu, jsou spojena zejména s proměnlivostí cen akcií. Hodnota akcií, do nichž fond investuje, může značně kolísat. Měnové riziko je zajištěno. Vzhledem k tomu, že fond investuje zejména do likvidních akcií, je riziko likvidity, tedy možnosti obtížného prodeje finančních aktiv, nízké.

Hodnota investice může klesat i stoupat. Návratnost investice není zaručena. Další informace jsou uvedeny v kapitole 4 statutu fondu.

KLÍČOVÉ INFORMACE PRO INVESTORY

POPLATKY A NÁKLADY FONDU

Jednorázové poplatky účtované investorovi před nebo po uskutečnění investice:

Vstupní poplatek (přirážka) max. 3 % z aktuální hodnoty podílového listu fondu

Výstupní poplatek (srážka) 0 % z aktuální hodnoty podílového listu fondu

Jedná se o nejvyšší částku, která může být investorovi účtována před uskutečněním investice nebo před vyplacením investice a která slouží k úhradě nákladů spojených s vydáním nebo odkoupením podílových listů fondu. V některých případech může být poplatek nižší, případně nulový. Další podrobnosti o aktuální výši vstupních a výstupních poplatků můžete získat u svého finančního poradce nebo distributora.

Údaj „Celková nákladovost“ zahrnuje náklady a jiné platby hrazené z majetku fondu v průběhu roku (tyto náklady se odrazí pouze ve výkonnosti příslušné investice, nejsou účtovány přímo investorovi):

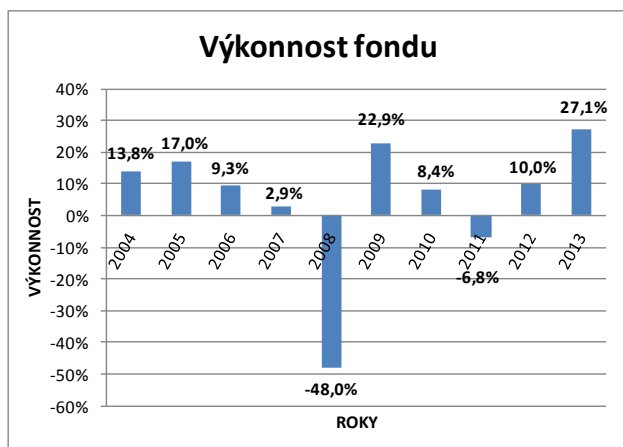
Celková nákladovost 2,19% Výše celkové nákladovosti vychází z nákladů ve finančním roce 2013 (do 31. 12. 2013) a může se každý rok měnit. (poměr celkové výše nákladů k průměrné měsíční hodnotě vlastního kapitálu fondu) Tento údaj nezahrnuje poplatky a provize spojené s obchody s investičními nástroji v majetku fondu.

Poplatky hrazené z majetku fondu za zvláštních podmínek:

Výkonnostní poplatek Žádný

Výše uvedené poplatky a náklady se používají mimo jiné na pokrytí nákladů na fungování fondu, včetně případných nákladů na veřejné nabízení a propagaci, a snižují potenciální růst investice. Další informace o poplatcích a nákladech naleznete v kapitole 8 statutu fondu.

HISTORICKÁ VÝKONNOST



Použité údaje se týkají minulosti. Výkonnost fondu v minulosti nemusí být spolehlivým ukazatelem jeho budoucí výkonnosti.

Ve výpočtu historické výkonnosti nejsou zahrnuty vstupní a výstupní poplatky (přirážky a srážky), což může mít na tuto výkonnost vliv.

Datum vzniku fondu: 14. 10. 1999.

Měna, v níž je výkonnost fondu počítána: CZK

PRAKTICKÉ INFORMACE

Investor má právo na poskytnutí dalších dokumentů týkajících se fondu včetně statutu a poslední výroční a pololetní zprávy fondu.

Depozitářem fondu je Československá obchodní banka, a. s.

Kontaktní místo pro získání dodatečných informací:

Adresa:

ČSOB Asset Management, a.s., investiční společnost
Radlická 333/150, 150 57 Praha 5

Telefon: 224 116 702

E-mail: investice@csob.cz

Internetová adresa: www.csob.cz

Tento fond podléhá českým daňovým zákonům. To může mít vliv na vaše individuální daňové povinnosti.

Společnost nese odpovědnost pouze v případě, že údaje v tomto sdělení jsou nejasné, nepravdivé, zavádějící nebo klamavé nebo neodpovídají příslušným částem statutu fondu.

Povolení k činnosti obhospodařovatele tohoto fondu bylo vydáno v České republice. Obhospodařovatel tohoto fondu podléhá dohledu České národní banky.

Tyto klíčové informace pro investory jsou platné ke dni 30. 6. 2014.