



Návod pro pořízení fotodokumentace vozidla

1. Kdy fotodokumentaci pořídit?

Fotodokumentaci poříďte v den uzavření pojistné smlouvy.

2. Kdy a kam pořízenou fotodokumentaci doručit?

Fotografie vložte v den sjednání, nejpozději však do 2 pracovních dnů od uzavření smlouvy na <https://www.csobpoj.cz/fotodokumentace-vozidla>. Zaslali jsme vám informační mail, ve kterém je tento link uveden, stačí se prostřednictvím linku prokliknout a fotografie zhotovené dle postupu níže nahrát.

3. Jak má být fotodokumentace provedena?

- Fotodokumentace musí být provedena pouze prostřednictvím elektronických (digitálních) barevných fotografií o minimálním rozlišení 200 dpi.
- Fotodokumentace musí být provedena za plného denního světla.
- Fotodokumentace musí být provedena s použitím technologie záznamu data a času vytvoření každé jednotlivé fotografie (jedná se o běžné základní nastavení většiny digitálních fotoaparátů a mobilních telefonů).
- Fotodokumentace musí být provedena v minimálním počtu 6 ks fotografií, z nichž vždy jedna samostatná fotografie zabírá
 - přední část pojištěného vozidla z čelního pohledu (na fotografii musí být zahrnuta celá šířka obrysu vozidla, celá výška obrysu vozidla od vozovky po nejvyšší bod střechy vozidla a čitelná tabulka se státní poznávací značkou pojištěného vozidla),
 - zadní část pojištěného vozidla ze zadního přímého pohledu (na fotografii musí být zahrnuta celá šířka obrysu vozidla, celá výška obrysu vozidla od vozovky po nejvyšší bod střechy vozidla a čitelná tabulka se státní poznávací značkou pojištěného vozidla),
 - levá část pojištěného vozidla z levého přímého pohledu (na fotografii musí být zahrnuta celá délka obrysu vozidla a celá výška obrysu vozidla od vozovky po nejvyšší bod střechy vozidla),
 - pravá část pojištěného vozidla z pravého přímého pohledu (na fotografii musí být zahrnuta celá délka obrysu vozidla a celá výška obrysu vozidla od vozovky po nejvyšší bod střechy vozidla),
 - pohled na středový panel ovládacích prvků palubní desky s výbavou (např. navigace, autorádio, klimatizace apod., nejlépe fotit z prostředku zadní řady sedadel),
 - tu část pojištěného vozidla, na níž je pevně umístěn štítek s tzv. VIN-kódem pojištěného vozidla (na fotografii musí být zahrnut celý štítek s čitelným tzv. VIN-kódem pojištěného vozidla, lze nahradit VIN kódem vozidla za čelním sklem).

Nad rámeček těchto povinných fotografií zašlete detailní fotografie případného dílčího poškození vozidla (sklo, poškození laku apod.) a mimořádné výbavy vozidla, např. GPS navigace či nestandardních disků.

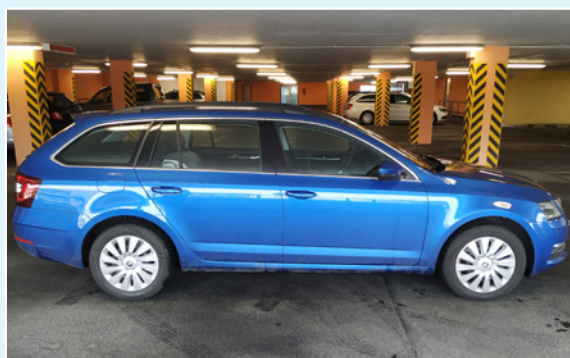
4. Jak tedy mají fotografie vypadat?

Správně nafocené vozidlo:

Zepředu



Pravá strana (spolujezdec)



Zezadu



Levá strana (řidič)



Středový panel



VIN



5. Jakých chyb je třeba se vyvarovat?

- Z fotek nelze rozpoznat poškození z důvodu – šera, stíny, odlesky, ...
- Chybějící část vozidla – je potřeba, aby byly zdokumentovány celé strany vozidla
- Fotografie focená z úhlu – vzdálená strana není vidět
- Není čitelný VIN
- Místo fotografie středového panelu je vyfocený tachometr, přístrojová deska, ...

- Vozidlo je špinavé od bláta či sněhu – nelze rozpoznat poškození
- Foto je pořízeno s otevřenými dveřmi – není vidět část vozidla a dveří

Pokud místo neumožňuje fotku vytvořit (např. auto stojí moc blízko domu) – je potřeba stranu auta vyfotografovat na více fotografiích, tak aby celá strana byla zdokumentována / viditelná dle pravidel výše.

Příklady nevhodných fotografií:

Fotografie z úhlu – nelze rozpoznat, zda je poškozeno



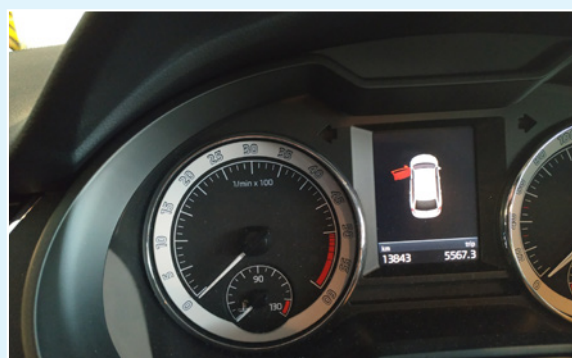
Chybí pravá přední část vozu



Špatně čitelný VIN



Foto pouze tachometru, chybí středový panel



6. Upozornění

Ještě jednou upozorňujeme, že je ve smlouvě sjednána čekací doba v délce od okamžiku počátku pojištění do dne doručení řádné a úplné fotodokumentace pojištěného vozidla pojistníkem pojistiteli. Pojistitel neposkytne pojistné plnění z pojištění vozidla typu Kasko a z pojištění odcizení vozidla ze škodných událostí nastalých ve sjednané čekací době.

7. Nevíte si rady?

Ozvěte se nám na tel.: 466 100 777, případně mail: info@csobpoj.cz.

Mnoho šťastných kilometrů přeje ČSOB Pojišťovna.